

Quick Installation Guide
3.5吋SATA-USB2.0硬碟外接盒
PL-35STU
Chinese Ver.: 1.0_C

地址：231台北縣新店市寶橋路188號9樓之1 <http://www.planex.com.tw>
TEL：+886-2-7705-6689 FAX：+886-2-7705-6688

第一章

產品包裝內容

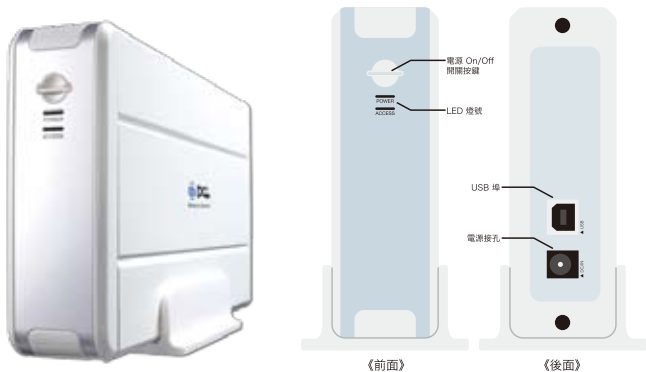
在您向經銷商或經銷據點購買PL-35STU無線網路寬頻分享器後，請先打開產品包裝並依照下列清單確實清點本產品本體、內容物及附件是否齊全，若下列任何一項未包含在包裝內或產品有缺陷，請立即聯絡您的經銷商或經銷據點。

- 3.5吋SATA-USB2.0硬碟外接盒-PL-35STU(不含硬碟) x 1
- USB連接線 x 1
- 螺絲 x 8
- 電源變壓器 x 1
- 腳座 x 1
- 快速安裝說明 x 1
- 保證卡 x 1

第二章

外觀描述

產品外觀

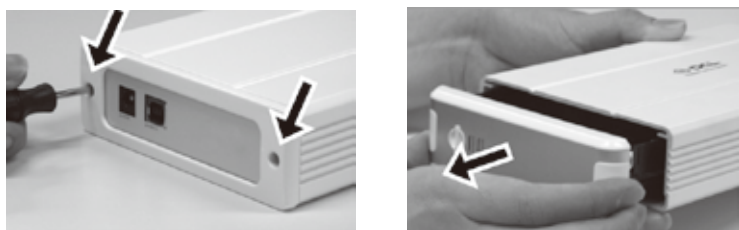


- 電源埠：連接產品包裝內附之電源變壓器。
 - PC孔 (Mini USB B Type Connector)：可透過USB線連接PC和PL-35STU。
 - 電源按鈕：若要開始連結硬碟，可按下按鈕將電源開啟。
 - LED指示燈：當您開啟PL-35STU的電源時，POWER和ACCESS燈號會呈現紅色。
- 若系統無誤，燈號將在正常啟動後呈現綠色。

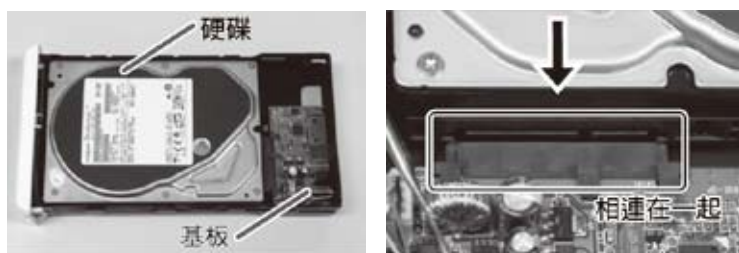
第三章

硬體安裝

1. 請先卸下機體後方的螺絲(共兩個)，再將外殼滑出。注意：在將外殼滑出時，請托住PL-35STU前方的面板，以避免PL-35STU機體跌落受損。



2. 將硬碟插入SATA插槽。請勿不當施力於硬碟接腳，以免損害硬碟。



3. 產品包裝內附四個額外的螺絲，請使用產品內附的螺絲將硬碟鎖緊。



第四章

連接至電腦

1. 請先依照上述程序，將您的3.5吋SATA硬碟安裝在硬碟盒內。
2. 將專用的USB2.0連接線接在行動硬碟盒的PC插孔上，再將USB線另一端接到電腦的USB插座上，最後將電源線插上並按下啟動開關。本產品支援隨插即用功能，使用者可立即將硬碟與電腦連結。



將請務必使用PL-35STU專用的變壓器，且盡量不使用其他任何不符合規格的變壓器。另外，將PL-35STU包裝內的變壓器插到不符合電壓的插座上，亦將造成損壞，且此項不包含在商品保固維修範圍內。