



Introducción

Introducción a la tecnología inalámbrica Bluetooth

Bluetooth es una tecnología de comunicación inalámbrica de corto alcance. Permite conexiones entre dispositivos Bluetooth tales como teléfonos celulares, asistentes personales digitales (PDA), computadores de escritorio y portátil, dispositivos de entrada y salida (ratón, teclado, impresoras), y aparatos del hogar. Bluetooth se refiere a un estándar mundial diseñado para funcionar en la banda de frecuencia internacionalmente reconocida de ISM (siglas en inglés de Científico y Médico Industriales). Dentro de la banda de ISM (2.4Ghz - 2.48Ghz), las transmisiones Bluetooth saltan entre 79 frecuencias separadas 1.600 veces por segundo, y con un rango de comunicación de alrededor de 10 metros (33 pies) para clase II ó 100 metros (330 pies) para clase I.

Introducción al Adaptador Bluetooth USB

El Adaptador Bluetooth USB es un habilitador Bluetooth, que habilita su computadora de mesa o portátil para conectar inalámbricamente a cualquier otra computadora o dispositivo habilitado para Bluetooth. Permite rango de trabajo de hasta 10 (clase 2)/100 (clase 1) metros (33/330 pies) con una velocidad de transmisión de datos de 723 Kbps, y es compatible con especificaciones Bluetooth 1.2 y USB 1.1(soporta las dos velocidades bajas de transferencia de datos de 1.5 Mb/s ó 12 Mb/s)/2.0(soporta las tres velocidades de datos: 1.5 Mb/s, 12 Mb/s, y 480 Mb/s. la velocidad más rápida de transferencia de datos de 480 Mb/s).El Adaptador Bluetooth USB es una solución ideal para las necesidades del hogar y de conectividad móvil. Es fácil de instalar y usar para conectividad inalámbrica a dispositivos tales como teléfonos celulares, PDAs, impresoras, computadoras, teclados, ratón, etc.

Contenido del paquete

Compruebe atentamente los elementos siguientes. Si alguno de los elementos de la lista está dañado o falta, póngase en contacto inmediatamente con su distribuidor local.

- BT-01UDE
- Guía rápida de instalación
- CD-ROM (Manual del usuario / Controlador y utilidad)
- Tarjeta de garantía

Requerimiento del Sistema

Requerimiento del Sistema Compatible PC:

- CPU: Intel Pentium III 500MHz ó superior.
- Memoria: 256MB ó más.
- Espacio del Disco Duro: al menos 50MB.
- Sistema Operativo: Windows 2000/XP
- Un puerto USB libre, compatible USB 1.1.
- Unidad CD-ROM.

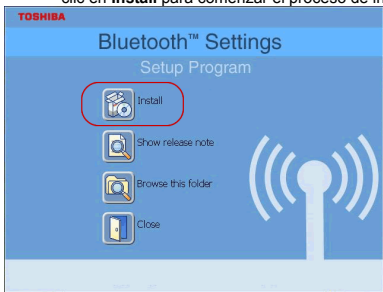
Requerimiento del Sistema Mac:

- Sistema Operativo MAC: 10.1.4 ó más avanzado
- Controlador Sistema Operativo Mac y software proporcionado por Apple.
- Un puerto USB libre, compatible USB 1.1.
- Unidad CD-ROM.

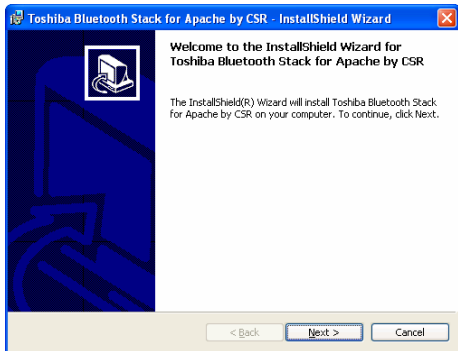
Instalación del Software

Nota: No enchufe su Adaptador Bluetooth USB al puerto USB hasta que haya completado la instalación del software como sigue:

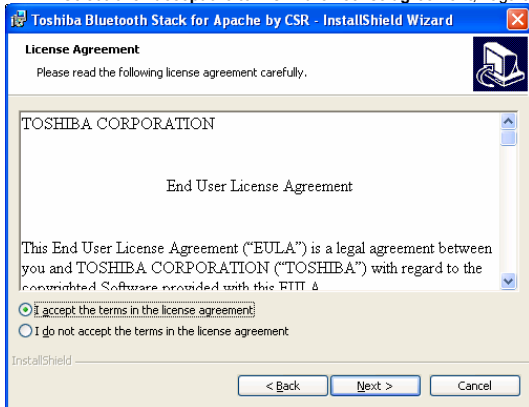
1. Inserte el CD del software que viene con su adaptador USB en la unidad CD ROM. El ayudante de Instalación debe empezar automáticamente. Si el ayudante no se carga, inicie el archivo **Setup.exe**.
2. Una ventana de menú aparecerá para que Ud. seleccione las configuraciones. Haga clic en **Install** para comenzar el proceso de instalación.



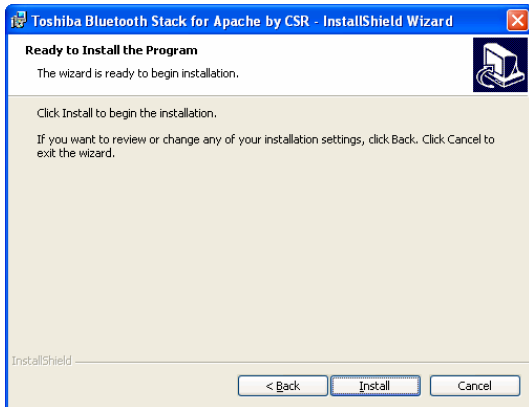
3. La ventana del ayudante de Instalación debe aparecer ahora, haga clic en **Next**.



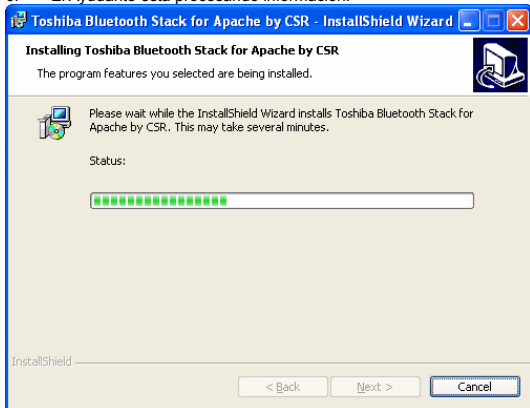
4. Seleccione **I accept the terms in the license agreement**, haga clic en **Next**.



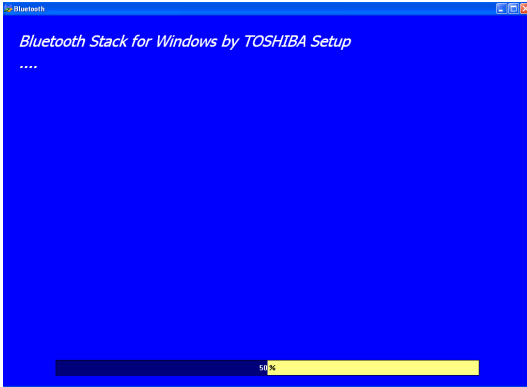
5. Haga clic en **Install** para comenzar la instalación.



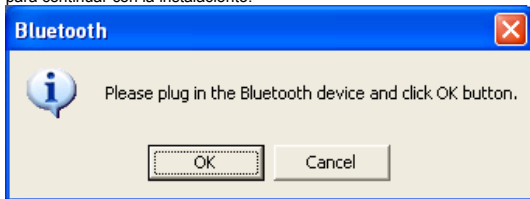
6. El Ayudante está procesando información.



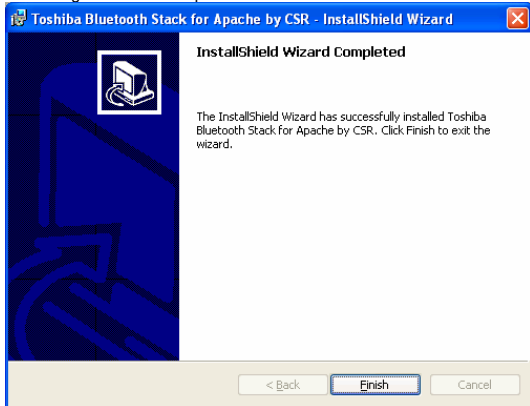
7. Espere que el software configure el adaptador.



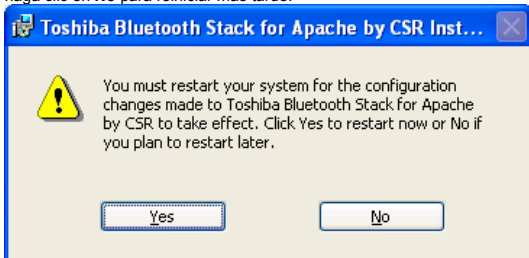
8. Enchufe ahora el adaptador EDR USB a un puerto disponible USB y haga clic en **OK** para continuar con la instalación.



9. Haga clic en **Finish** para finalizar con la instalación.



10. Se le pedirá reiniciar el sistema. Haga clic en **Yes** para reiniciar inmediatamente o haga clic en **No** para reiniciar más tarde.



Guía de Emparejamiento

Qué es Emparejamiento?

Emparejamiento es un proceso de asociación uno con el otro entre dispositivos Bluetooth. Permite omitir ingresar informaciones de acceso cada vez que una conexión es requerida. Dispositivos Bluetooth necesitan ser emparejados mutuamente antes de intentar una conexión por primera vez.

Dispositivos emparejados permanecerán emparejados, aún cuando:

1. Uno de los dispositivos está sin energía.
2. Una conexión de servicio es interrumpida o cortada.
3. Uno o ambos dispositivos es reiniciado.

Clave de Acceso

Los dispositivos emparejados comparten una Clave de Acceso única (también es referida como Clave de Enlace), mediante la cual autentican uno con el otro cuando se conectan. La Clave de Acceso puede ser alfanumérica, números, o letras, y debe consistir en uno o hasta 16 caracteres.

Cómo emparejar dispositivos?

Automáticamente – Si una clave de acceso es requerida antes de conexión, los dispositivos se emparejarán automáticamente la primera vez que se conectan (una clave de acceso debe ser intercambiado exitosamente).

Manualmente -- En la ventana principal de BlueSoleil, haga clic con el botón derecho del ratón a un dispositivo, seleccione "Pair Device" desde el menú emergente, luego ingrese la misma clave de acceso en ambos lados.

Eemplo 1, emparejar con un ratón Bluetooth.

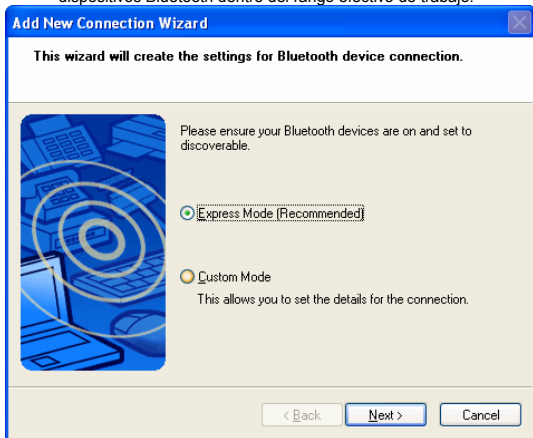
1. Inicie la ventana principal del Administrador Bluetooth haciendo clic en el ícono Bluetooth en la barra de tareas.



2. Coloque el ratón Bluetooth en modo de emparejamiento. Haga clic en el botón **New Connection** para iniciar la búsqueda de dispositivos Bluetooth.



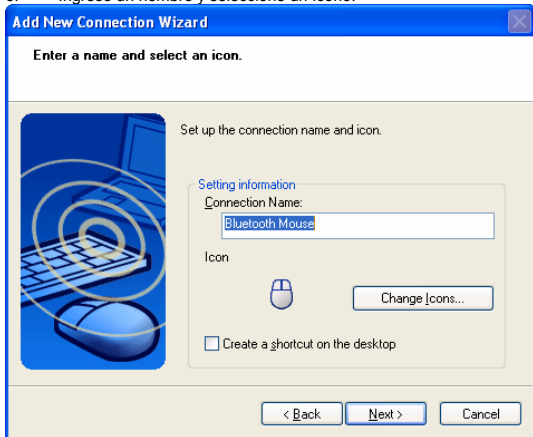
3. Seleccione **Express Mode** y haga clic en **Next**. El sistema comienza a buscar dispositivos Bluetooth dentro del rango efectivo de trabajo.



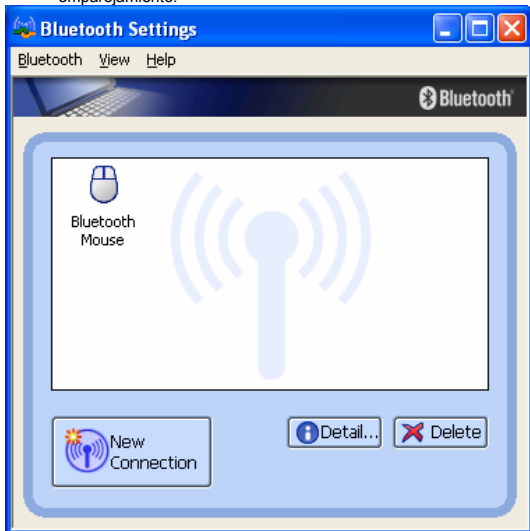
4. Seleccione **Bluetooth Mouse** en la lista de dispositivos Bluetooth y haga clic en **Next**. Si Ud. no puede encontrar el dispositivo con que Ud. quiere emparejar, haga clic en **Refresh** para buscar nuevamente.



5. Ingrese un nombre y seleccione un ícono.



6. El icono **Bluetooth Mouse** aparecerá después de completar el proceso de emparejamiento.

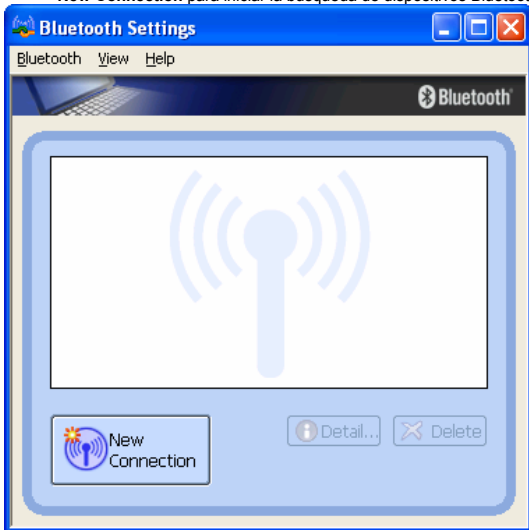


Ejemplo 2, emparejar con un Audífono Bluetooth.

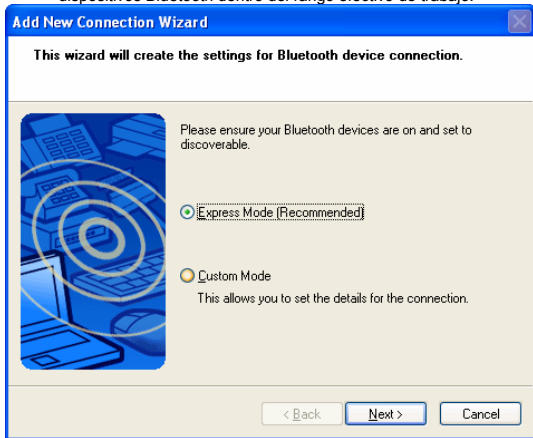
1. Inicie la ventana principal del Administrador Bluetooth haciendo clic en el ícono Bluetooth en la barra de tareas.



2. Coloque el Audífono Bluetooth en modo de emparejamiento. Haga clic en el botón **New Connection** para iniciar la búsqueda de dispositivos Bluetooth.



3. Seleccione **Express Mode** y haga clic en **Next**. El sistema comienza a buscar dispositivos Bluetooth dentro del rango efectivo de trabajo.



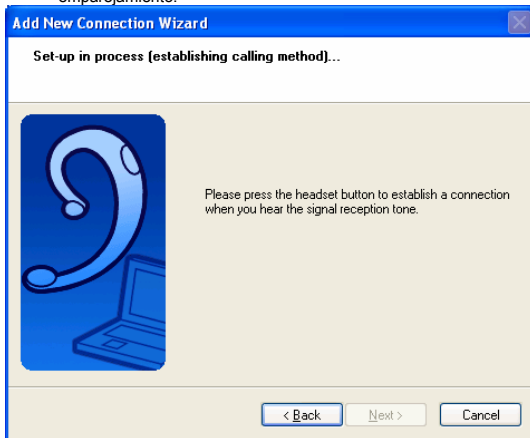
4. Seleccione **BT Headset** en la lista de dispositivos Bluetooth y haga clic en **Next**. Si Ud. no puede encontrar el dispositivo con que Ud. quiere emparejar, haga clic en **Refresh** para buscar nuevamente.



5. Se le pedirá ingresar la clave de acceso (Código PIN). Verifique en el manual del Audífono por la clave para ingresarla.



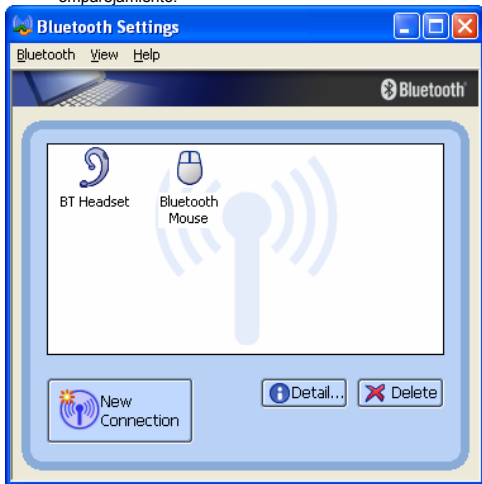
6. Presione el botón Respuesta del Adifono para continuar con el proceso de emparejamiento.



7. Ingrese un nombre y seleccione un ícono.



8. Aparecerá un ícono **BT Headset** después de completar el proceso de emparejamiento.



Nota: Lea el archivo Ayuda de “Configuraciones Bluetooth” para informaciones más detalladas.



Conectar y Desconectar

Conectar

Hay dos maneras de configurar una conexión Bluetooth.

Seleccionar Primero el Dispositivo Remoto

Seleccione un dispositivo remoto y haga doble clic en él para renovar sus servicios. Se pediría la clave de acceso Bluetooth si el nivel de seguridad de cualquier lado está ajustado en Alto y no son dispositivos emparejados. Después de terminar la búsqueda de servicio, los servicios que el dispositivo remoto soporta son encontrados y el ícono de servicio correspondiente en la parte superior de la ventana principal cambiará a color rosado. Haga doble clic en el ícono de servicio rosado que Ud. quiere conectar en la parte superior de la ventana principal. Se establecerá la conexión. Después de establecer la conexión, el dispositivo remoto y el ícono de servicio cambiará a color verde.

Nota:

PAN: Si desde el servidor PAN no puede conectarse a un servidor DHCP, tomará unos 45 segundos para asignar la dirección IP para el cliente PAN. Los usuarios deben esperar 45 segundos antes de usar TCP/IP.

DUN: Habrá un cajón de diálogo de discado. Es necesario que el usuario ingrese el número de teléfono ISP, su nombre y la contraseña.

FTP: Después de configurar la conexión, aparecerá una ventana FTP. Esta ventana muestra los directorios compartidos del dispositivo remoto. La ventana podría estar vacío si no hay archivos o directorios en el sitio remoto.

OPP: Existen cuatro tipos de modos de operación para OPP: Enviar Mi Tarjeta, Obtener Tarjetas, Enviar Objetos e Intercambiar Tarjetas. Al principio, la operación predeterminada es Enviar Mi Tarjeta. Los usuarios pueden hacer clic en el ícono con el botón derecho del ratón para seleccionar la operación en el menú emergente. Enviar Mi tarjeta enviará mi tarjeta directamente al dispositivo remoto. Obtener Tarjeta intentará requerir la tarjeta del propietario

del dispositivo remoto. Intercambiar Tarjetas enviará primero mi tarjeta y luego obtener la tarjeta del dispositivo remoto. Enviar Objetos mostrará un cajón de diálogo de archivos para permitir al usuario seleccionar algunos archivos para enviar al dispositivo remoto. Objetos se refiere a archivos en formatos de vCards2.1, vCalendar1.0, vMessage y vNote.

Sincronización: Habrá un diálogo para permitir al usuario operar.

Impresora: Después de establecer la conexión, los usuarios pueden utilizar la impresora para imprimir con cualquier otra aplicación de Windows que soporta la impresión.

Seleccionar Primero el Icono de Servicio

Seleccione un ícono de servicio en la parte superior de la ventana principal. Si Ud. ha visualizado alguna vez los servicios de algún dispositivo remoto, el dispositivo que soporta el servicio será resaltado en amarillo.

Haga doble clic en "remote browse first" para verificar si el dispositivo tiene el servicio y luego conéctese a él. Si el dispositivo remoto no posee el servicio, la conexión se fallará. La clave de acceso Bluetooth podría ser requerida si el nivel de seguridad de alguno de los lados de conexión está ajustado en Alto y no son dispositivos emparejados.

Nota:

Existen menús de operación correspondiente tanto en el ícono del dispositivo remoto como el ícono de servicio. Los usuarios pueden iniciar también la conexión usando el menú emergente.

Desconectar

Seleccionar primero el dispositivo remoto y haga clic con el botón derecho del ratón al ícono de servicio en la parte superior de la ventana principal. En el menú emergente, seleccione "Disconnect".

Seleccione el dispositivo remoto y haga clic con el botón derecho del ratón al ícono del dispositivo. En el menú emergente, seleccione "Disconnect" / "submenu" (la conexión que Ud. quiere suspender).

Con FTP y Sincronización, cierre sus ventanas de operación y la conexión será suspendida. Del lado del dispositivo remoto se puede cerrar la conexión directamente.

Si el dispositivo Bluetooth local es removido o el dispositivo remoto es removido, todas las

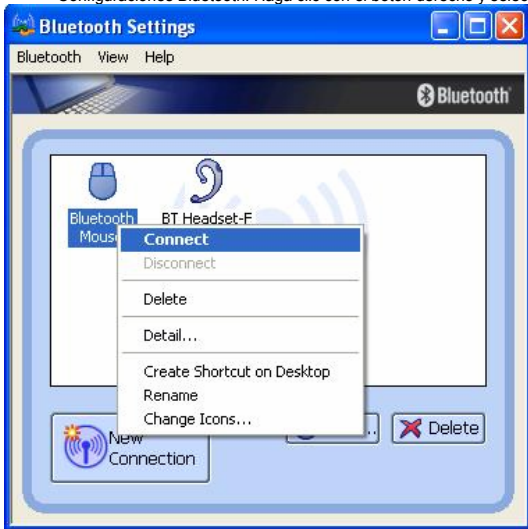
conexiones serán suspendidas. Si el dispositivo remoto es movilizado fuera del rango de trabajo, todas las conexiones con el dispositivo remoto serán suspendidas después de aproximadamente 1 minuto.

Nota:

Cuando el programa comienza, se mostrará algunas palabras en la esquina inferior derecha de la pantalla.

Ejemplo 1, conectar/desconectar un ratón Bluetooth.

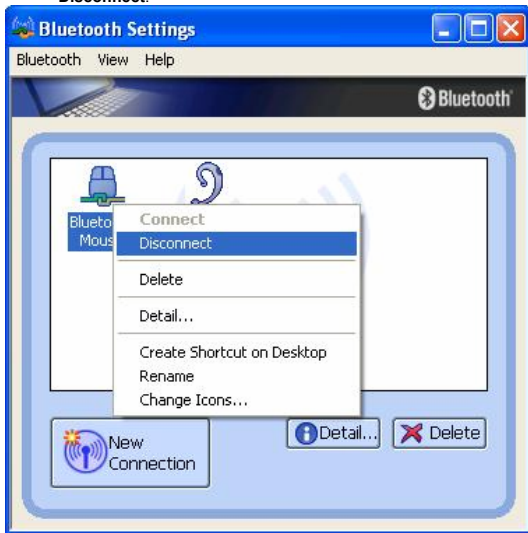
1. Encienda el ratón Bluetooth. Mueva el cursor sobre el icono del Ratón Bluetooth en Configuraciones Bluetooth. Haga clic con el botón derecho y seleccione **Connect**.



2. El icono del Ratón Bluetooth cambiará al estado de conexión.

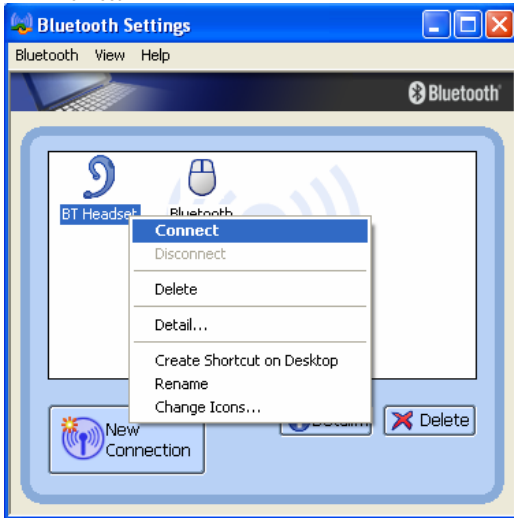


3. Para desconectar el ratón, haga clic con el botón derecho en el icono y seleccione **Disconnect**.

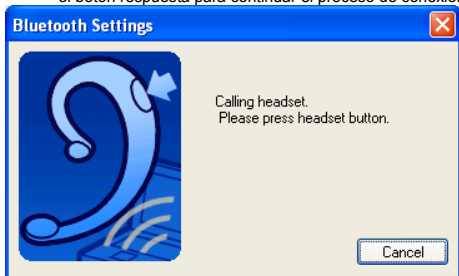


Ejemplo 2, conectar/desconectar un Audífono Bluetooth.

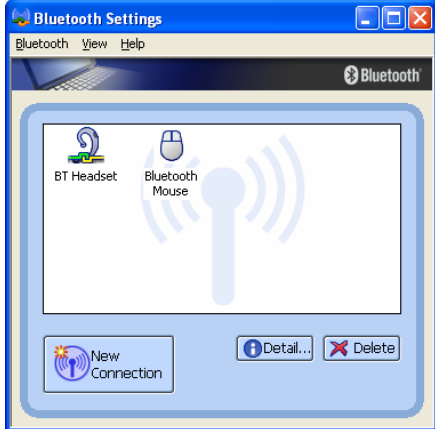
1. Encienda el Audífono Bluetooth. Mueva el cursor sobre el icono del Audífono Bluetooth en Configuraciones Bluetooth. Haga clic con el botón derecho y seleccione **Connect**.



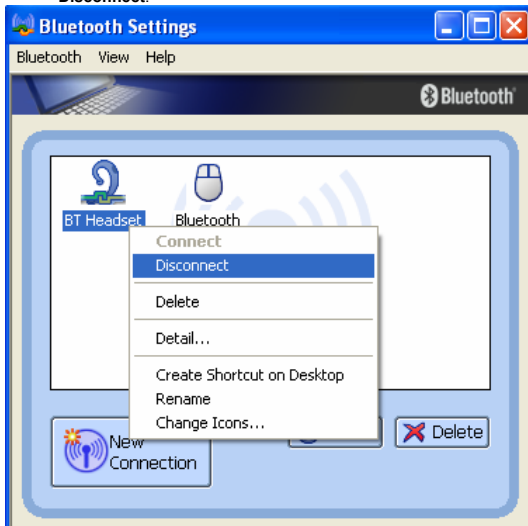
2. El Sistema llamará al audífono. Ud. oirá un tono de repique en el audífono. Presione el botón respuesta para continuar el proceso de conexión.



3. El icono del Audífono Bluetooth cambiará al estado de conexión..



4. Para desconectar el audifono, haga clic con el botón derecho en el icono y seleccione **Disconnect**.



Nota: Lea el archivo de Ayuda de **Bluetooth Settings** para informaciones más detalladas.

