

Quick Installation Guide

2.4GHz IEEE 802.11g 54/108Mbps Wireless LAN Access Point

GW-AP54SGX
International Ver.: 1.0

www.planex.net
PLANEX COMMUNICATIONS INC.

English

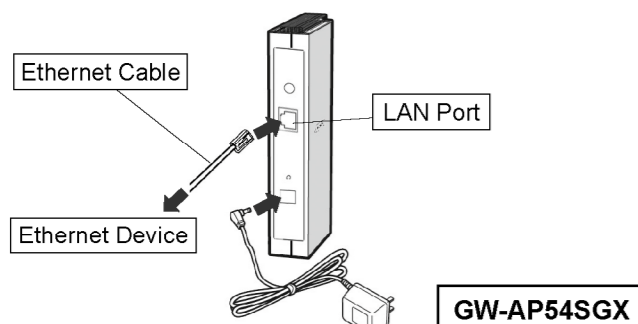
1 Package Contents

- GW-AP54SGX
- 5V DC Power Adapter
- Antenna (2dBi)
- RJ-45 UTP Cable
- CD-ROM (User's Manual)
- Quick Installation Guide
- Warranty Card

Inform your dealer if there are any incorrect, missing, or damaged parts. If possible, retain the carton, including the original packing materials. Use them again to repack the product in case there is a need to return it.

2 Hardware Installation

1. Choose a location for your Access Point. Usually, the best location is at the center of your wireless coverage area, if possible within line-of-sight of all wireless devices.
2. Place the Wireless Access Point in a position that gives it maximum coverage. Normally, the higher you place the antenna, the better performance.
3. Position the antennas in the desired positions.
4. The GW-AP54SGX can be wired to an Ethernet network through an Ethernet device such as a hub or a switch using category 3, 4, or 5 UTP Ethernet cable and an RJ-45 connector. Use either straight through or crossover cabling depending on the port type provided by the Ethernet device.
5. Connect the power adapter cable to the 9V DC power socket on the rear panel.

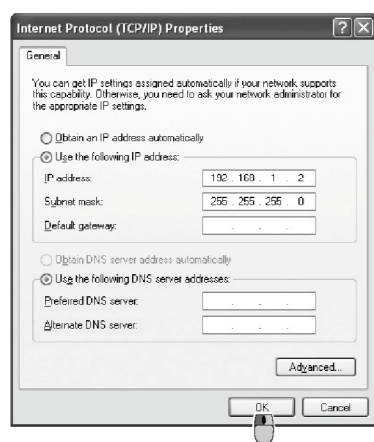


Warning:
Use only the power adapter supplied with the GW-AP54SGX.

3 Login to GW-AP54SGX

■ Fixed IP Addresses Configuration for Management PC

To set up computers with fixed IP Addresses, go to the **General** tab of the **Internet Protocol (TCP/IP) Properties** window as shown above. Select **Use the following IP address** and enter **192.168.1.***** in the **IP address** location (where *** is a number between 1 and 254 without 100), and the default **Subnet mask: 255.255.255.0**. Note that no two computer on the same LAN can have the same IP address.



■ Browser Configuration

Your GW-AP54SGX is designed to use a Web-based User Interface for configuration. Open your web browser and type **http://192.168.1.100** in the browser's address box. This address is the factory set IP Address of your GW-AP54SGX. Press **Enter**.

The Login Screen will appear. Type the **admin** (default user name) in the User name field. Type the **0000** (default password) in the Password field. Click **OK**.



For details on how to use this AP, please read the User's Manual.

German

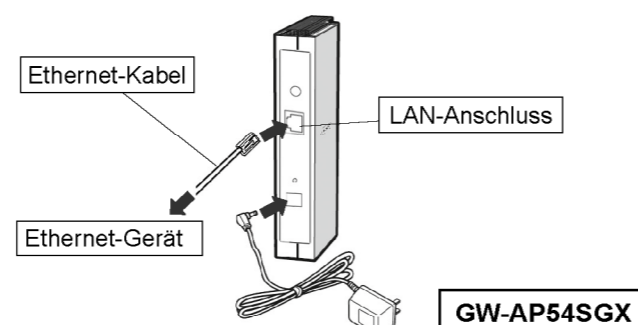
1 Paketinhalt

- GW-AP54SGX
- 5V DC Stromadapter
- Antenne (2dBi)
- RJ-45 UTP-Kabel
- CD-ROM (Benutzerhandbuch)
- Installations-Kurzanleitung
- Garantiekarte

Wenden Sie sich bitte an Ihren Händler, wenn irgendein Artikel nicht stimmt, fehlt oder beschädigt ist. Bewahren Sie bitte den Karton und die Originalverpackungsmaterialien auf. Verwenden Sie zum Verpacken des Produkts diese Verpackung, wenn Sie es zurücksenden müssen.

2 Hardwareinstallation

1. Wählen Sie eine passende Position für den Access Point. Die beste Position ist normalerweise in der Mitte Ihres drahtlosen Geltungsbereichs und, wenn möglich, innerhalb der Sichtlinie aller drahtlosen Geräte.
2. Stellen Sie den Wireless Access Point an eine Stelle, wo der Geltungsbereich maximal ist. In der Regel ist die Leistung umso besser, je höher die Antenne steht.
3. Stellen Sie die Antennen an der gewünschten Stelle auf.
4. Der GW-AP54SGX kann über ein Ethernet-Gerät wie z.B. ein Hub oder Switch und Ethernetkabel (Kategorie 3,4 oder 5 UTP) und einen RJ-45-Anschluss mit einem Ethernet-Netzwerk verbunden werden. Verwenden Sie je nach dem Anschlussstyp am Ethernet-Gerät ein Straight-Through- oder Crossover-Kabel.
5. Verbinden Sie das Stromadapterkabel mit dem 9V DC-Stromanschluss an der Rückseite.



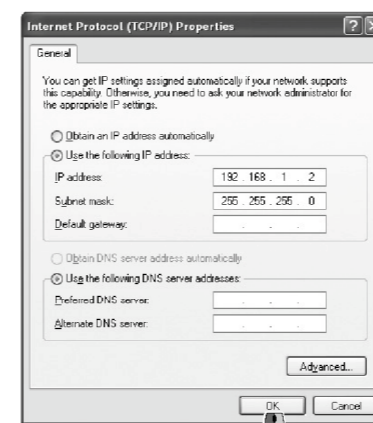
Warnung:
Verwenden Sie ausschließlich den dem GW-AP54SGX beigelegten Stromadapter.

3 Anmelden beim GW-AP54SGX

■ Konfiguration fixer IP-Adressen für verwaltete PCs

Um Computer mit fixen IP-Adressen einzurichten, rufen Sie, wie nachstehend abgebildet, die Registerkarte **General (Allgemein)** des Fensters **Internet Protocol (TCP/IP) Properties [Eigenschaften von Internetprotokoll (TCP/IP)]** auf.

Wählen Sie **Use the following IP address (Folgende IP-Adresse verwenden)** und geben Sie **192.168.1.***** in das Feld **IP-Adresse** ein (wobei *** für eine Zahl zwischen 1 und 254 ausgenommen 100 steht). In das Feld **Subnet mask (Subnetzmaske)**: geben Sie standardmäßig **255.255.255.0** ein. Bitte beachten Sie, dass zwei Computer im selben lokalen Netzwerk nicht dieselbe IP-Adresse haben dürfen.



■ Browser-Konfiguration

Ihr GW-AP54SGX arbeitet für die Konfiguration mit einer webbasierten Benutzeroberfläche. Öffnen Sie Ihren Internet-Browser und geben Sie **http://192.168.1.100** in die Adresszeile des Browsers ein. Diese Adresse ist die werkseitig einstellte IP-Adresse Ihres GW-AP54SGX. Drücken Sie die **Enter (Eingabetaste)**.

Das Dialogfeld **Connect to 192.168.1.100 (Verbindung zu 192.168.1.100)** (Anmeldebildschirm) wird angezeigt. Geben Sie im Feld für den Benutzernamen **admin** (Standardbenutzername) ein. Geben Sie im Feld für das Kennwort **0000** (Standardkennwort) ein. Klicken Sie auf **OK**.



Für Einzelheiten über die Verwendung dieses Zugangsknotens lesen Sie bitte das Benutzerhandbuch.

French

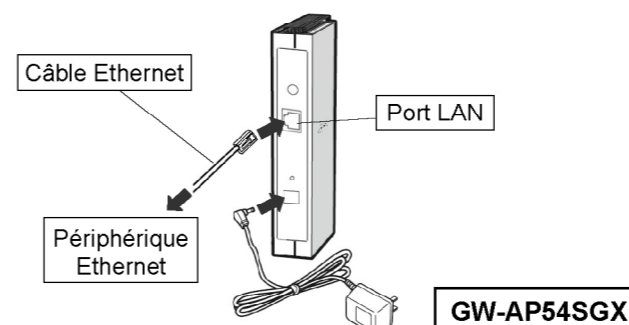
1 Contenu du paquet

- GW-AP54SGX
- Adaptateur d'alimentation CC 5V
- Antenne (2dBi)
- Câble UTP RJ-45
- CD-ROM (Manuel Utilisateur)
- Guide d'Installation Rapide
- Carte de Garantie

Informez votre revendeur en cas de pièces incorrectes, manquantes ou endommagées. Si possible, conservez les cartons, y compris les matériaux d'emballage originaux. Utilisez-les pour remballer le produit en cas de retour nécessaire.

2 Installation Matérielle

1. Choisissez un emplacement pour votre Point d'Accès. Habituellement, le meilleur emplacement est au centre de votre zone de couverture sans fil, si possible en restant visible par tous les équipements sans fil.
2. Placez le Point d'Accès sans fil dans une position qui vous donne une couverture maximum. Normalement, plus vous placez l'antenne en hauteur, plus les performances sont bonnes.
3. Placez les antennes dans les positions désirées.
4. Le GW-AP54SGX peut être câblé à un réseau Ethernet à l'aide d'un équipement Ethernet comme un hub ou un switch en utilisant un câble Ethernet UTP de catégorie 3, 4 ou 5 et un connecteur RJ-45. Utilisez un câble droit ou croisé en fonction du type de port fourni par le périphérique Ethernet.
5. Connectez l'adaptateur d'alimentation à la prise d'alimentation 9V CC sur le panneau arrière.



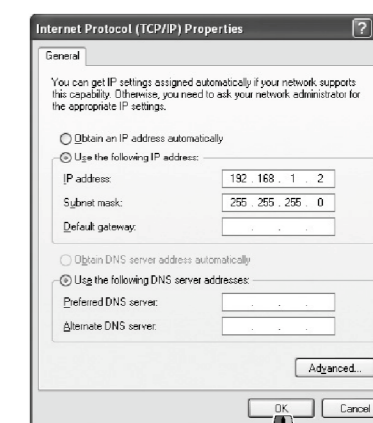
Avertissement:
Utilisez uniquement l'adaptateur d'alimentation fourni avec le GW-AP54SGX.

3 S'identifier sur le GW-AP54SGX

■ Configuration en Adresse IP Fixe pour Gestion PC

Pour configurer des ordinateurs avec des adresses IP fixes, allez dans l'onglet **General (Général)** de la fenêtre **Internet Protocol (TCP/IP) Properties [Propriétés Protocole Interne (TCP/IP)]** comme indiqué ci-dessous.

Sélectionnez **Use the following IP address (Utiliser l'adresse IP suivante)** et saisissez **192.168.1.***** dans le champ **IP address (Adresse IP)** (où *** est un nombre entre 1 et 254 hormis 100), ainsi que le **Subnet mask (Masque de sous réseau)** par défaut : **255.255.255.0**. Notez que deux ordinateurs du même réseau local (LAN) ne peuvent avoir la même adresse IP.



■ Configuration du navigateur

Votre GW-AP54SGX est conçu pour utiliser une interface utilisateur de configuration basée sur le Web. Ouvrez votre navigateur Web et tapez **http://192.168.1.100** dans la barre d'adresse du navigateur. Cette adresse est l'adresse IP réglée en usine de votre GW-AP54SGX. Appuyez sur **Enter (Entrée)**.

Connect to 192.168.1.100 (Connexion à 192.168.1.100) (écran d'identification) apparaît. Saisissez **admin** (nom d'utilisateur par défaut) dans le champ Non d'utilisateur. Saisissez **0000** (mot de passe par défaut) dans le champ Mot de Passe. Cliquez sur **OK**.



Pour plus de détails sur la façon d'utiliser cet AP, veuillez lire le Manuel d'utilisation.

Spanish

1 Contenido del paquete

- GW-AP54SGX
- Adaptador de corriente 5V CC
- Antena (2dBi)
- Cable UTP RJ-45
- CD-ROM (manual del usuario)
- Guía rápida de instalación
- Tarjeta de garantía

Informe a su distribuidor si faltara alguna pieza, estuviera dañada o fuera incorrecta. Si es posible, conserve la caja, incluyendo los materiales originales de embalaje. Vuelva a utilizarlos para volver a embalar el producto en caso de que necesite devolverlo.

2 Instalación del hardware

1. Elija una ubicación para el punto de acceso. Normalmente, la mejor ubicación es el centro del área de cobertura inalámbrica, si es posible, dentro del alcance de todos los dispositivos inalámbricos.
2. Coloque el punto de acceso inalámbrico en una posición en la que obtenga el máximo de cobertura. Normalmente, cuanto más alta coloque la antena, mejor será el rendimiento.
3. Coloque las antenas en las posiciones deseadas.
4. El dispositivo GW-AP54SGX puede unirse por cable a una red Ethernet a través de un dispositivo Ethernet, como por ejemplo, un concentrador o un conmutador, utilizando el cable Ethernet UTP de categoría 3, 4 o 5 y un conector RJ-45. Utilice un cableado recto o cruzado, dependiendo del tipo de puerto suministrado por el dispositivo Ethernet.

