



第一章

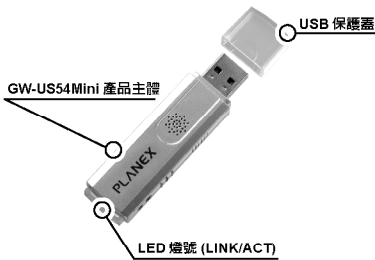
產品包裝內容

請先將您所購得之產品與以下的配件清單檢查比對，以確定沒有任何配件有損壞或遺漏的情況發生。完整的產品配件應包含下列物件，物件如有任何短少，請速與原經銷門市聯絡，以確保您的權益：

- GW-US54Mini產品
- 光碟片 (產品使用說明 / 驅動程式與工具程式)
- 簡易安裝說明
- 保證卡
- 掛帶

第二章

產品外觀介紹



第三章

安裝 GW-US54Mini

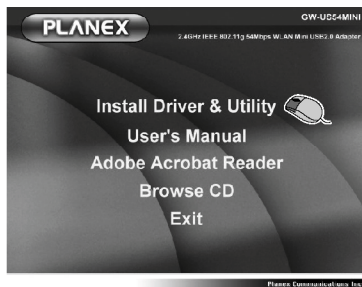
注意

請務必先行安裝驅動程式與工具程式，再安裝GW-US54Mini於您的電腦中，如此我們將能讓您體驗54Mbps無線網路速度奔馳的感受。

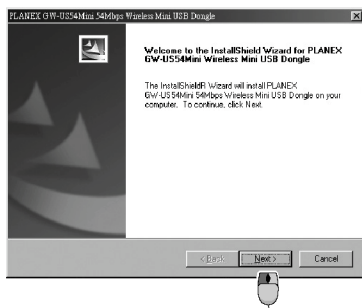
1 Windows 98SE/ME 環境軟體安裝程序

在安裝這個裝置之前，請先確定您手邊有Windows 98SE的原版光碟。在部分電腦安裝過程中系統會要求放入Windows 98SE的原始檔案以利安裝網路原件。

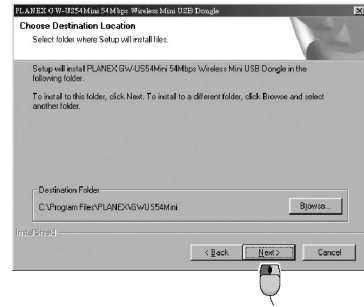
(1) 放入產品光碟後將會進入安裝選單視窗，請點選Install Driver & Utility。



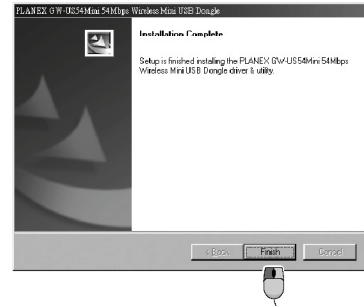
(2) 進入驅動程式與工具程式安裝畫面，請點選Next。



(3) 選擇您想要安裝的軟體元件，預設值將會全部安裝，您並可以選擇您預安裝之路徑，完成後請點選Next。



(4) 您已順利安裝完成此一驅動程式與工具程式，請點選Finish結束此一安裝程式。



(5) 當您已完成上述步驟後，請將您的GW-US54Mini安裝至您任何可使用的USB連接埠。

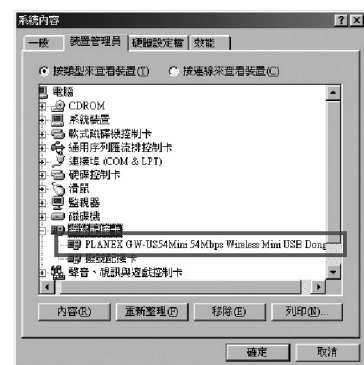
(6) 當您將GW-US54Mini安裝至USB連接埠後，系統將會搜尋到新的硬體裝置，Windows 98SE/ME將會自動幫您完成安裝步驟。



(7) 當系統安裝完成GW-US54Mini後，您可以在工作列圖示中看到GW-US54Mini的工具程式圖示，您可以直接點選圖示開啓設定介面視窗。

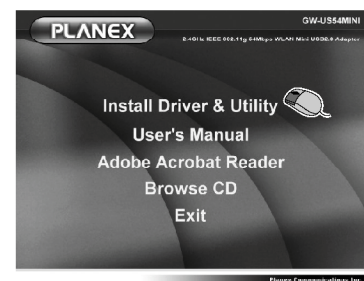


(8) 為了證實您的電腦中已正確地安裝並啟用裝置，請到開始 → 設定 → 控制台 → 系統裝置管理員。展開網路配接卡項目，如果PLANEX GW-US54MINI 54Mbps Wireless Mini USB Dongle是出現在這列表上，這表示您的裝置已被適當地安裝並且能夠使用。

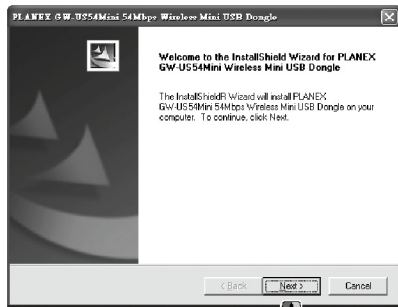


2 Windows 2000/XP環境軟體安裝程序

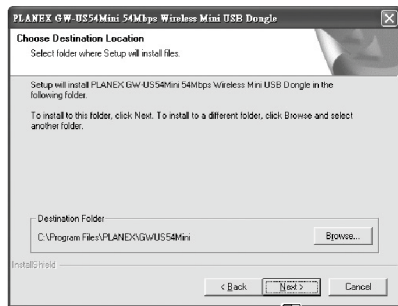
(1) 放入產品光碟後將會進入安裝選單視窗，請點選Install Driver & Utility。



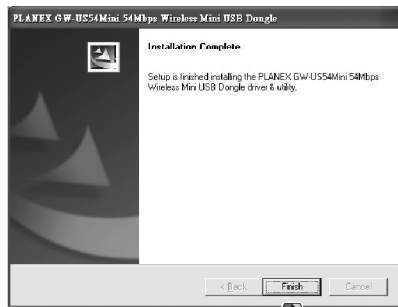
(2) 進入驅動程式與工具程式安裝畫面，請點選Next。



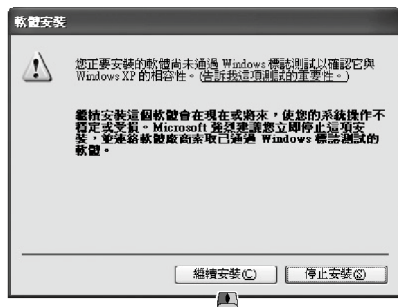
(3) 選擇您想要安裝的軟體元件，預設值將會全部安裝，您並可以選擇您預安裝之路徑，完成後請點選Next。



(4) 您已順利安裝完成此一驅動程式與工具程式，請點選Finish結束此一安裝程式。



(5) 出現微軟數位簽章提示，請點選繼續安裝按鈕，準備開始安裝GW-US54Mini。



(6) 當您已完成上述步驟後，請將您的GW-US54Mini安裝至您任何可使用的USB連接埠。

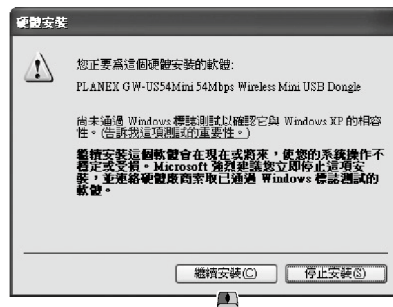
(7) 當您將GW-US54Mini安裝至USB連接埠後，系統將會搜尋到新的硬體裝置。



(8) 系統將會替您自動安裝驅動程式，請點選自動安裝軟體(建議選項)，再點選下一步繼續。



(9) 系統將會出現微軟數位簽章提示，請點選繼續安裝按鈕，完成安裝。



(10) 硬體安裝精靈已經完成了GW-US54Mini安裝，請點選完成按鈕進行連線設定。



(11) 當系統安裝完成GW-US54Mini後，您可以在工作列圖示中看到GW-US54Mini的工具程式圖示，您可以直接點選圖示開啟設定介面視窗。



(12) 為了證實您的電腦中已正確地安裝並啟用裝置，請到開始 → 設定 → 控制台 → 系統裝置管理員。展開網路配接卡項目，如果PLANEX GW-US54MINI 54Mbps Wireless Mini USB Dongle是出現在這列表上，這表示您的裝置已被適當地安裝並且能夠使用。

